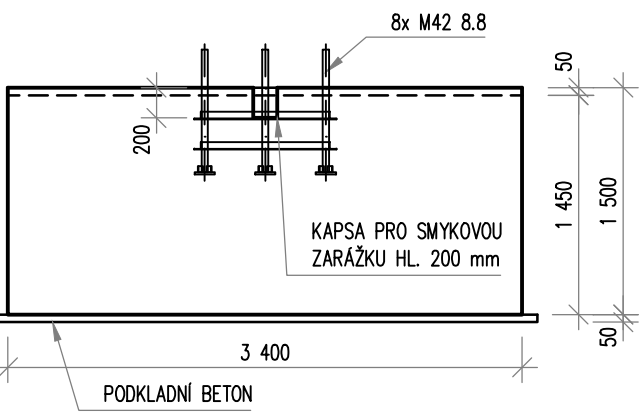
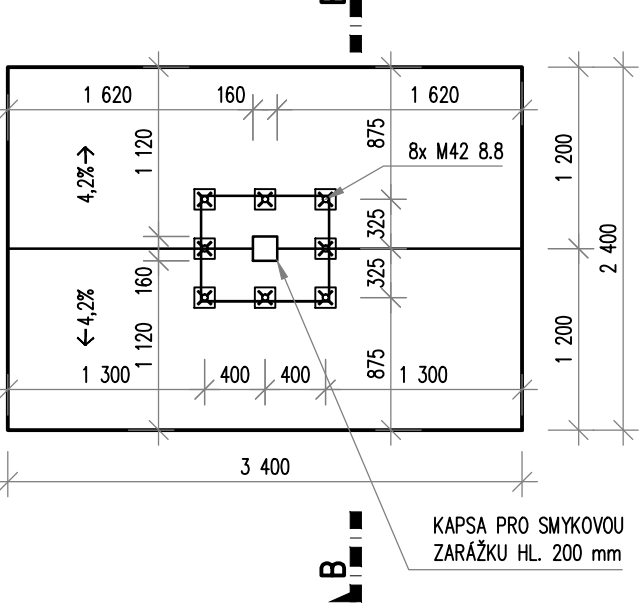


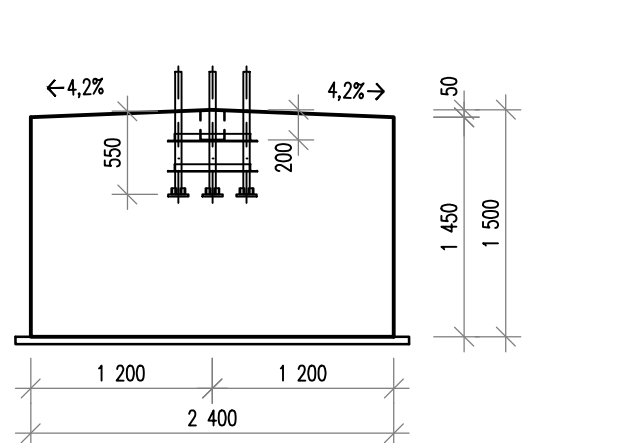
PATKA SŽ
ŘEZ A-A 1:50



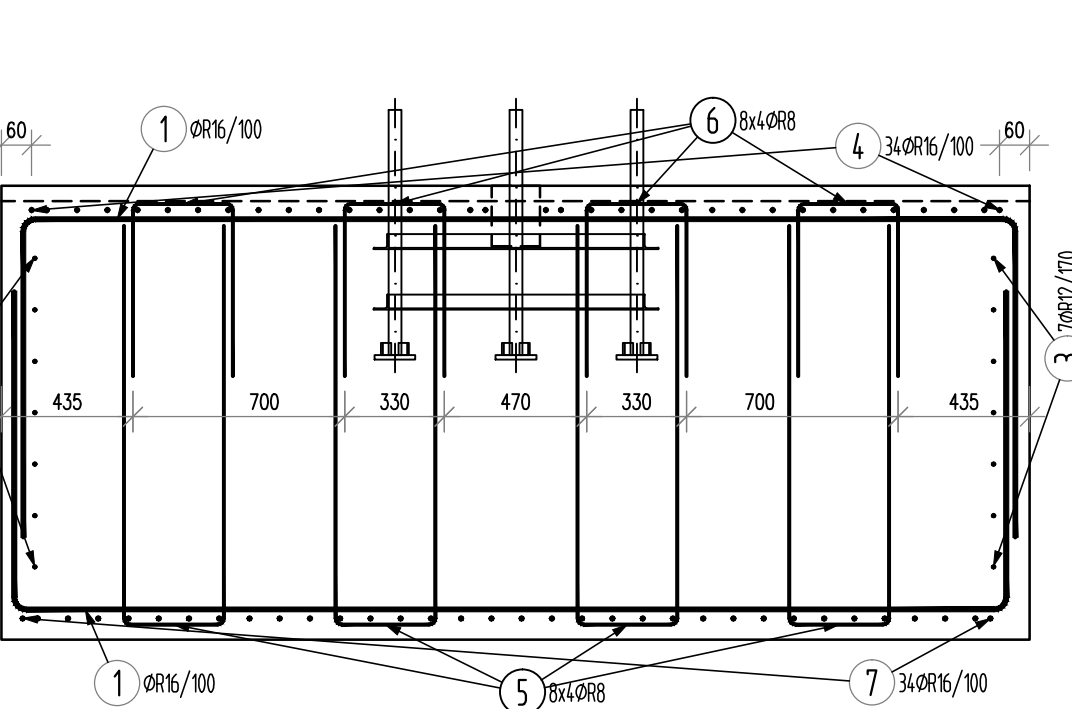
PŮDORYS 1:50



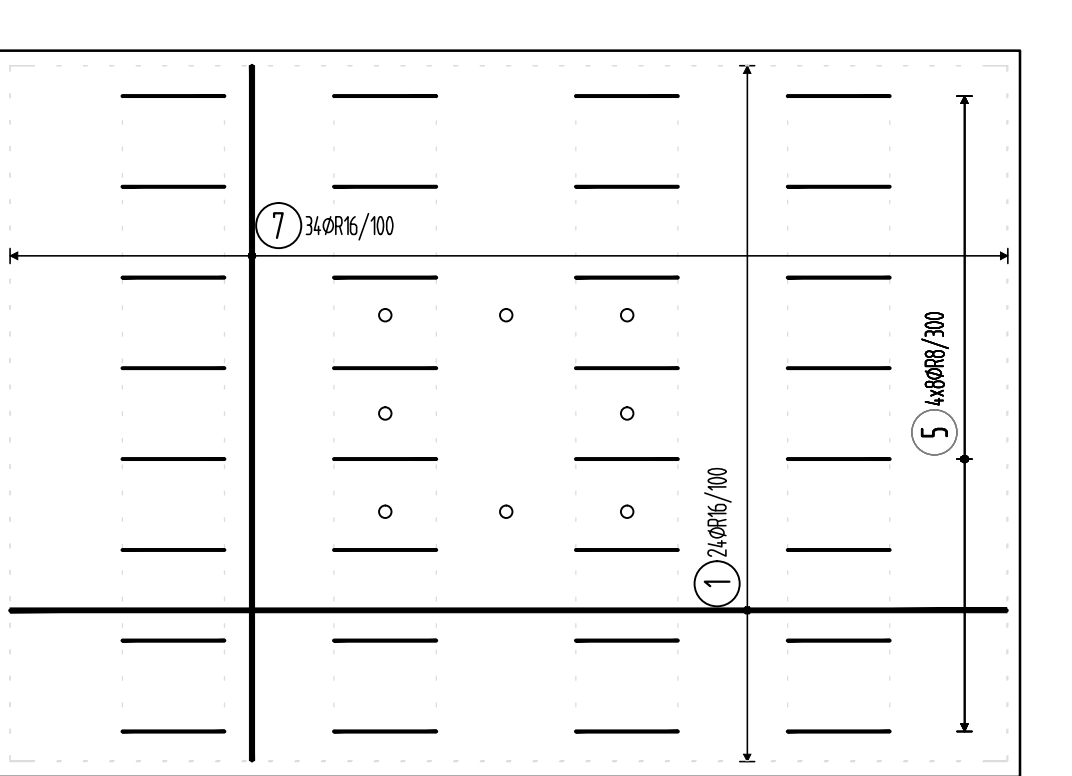
ŘEZ B-B 1:50



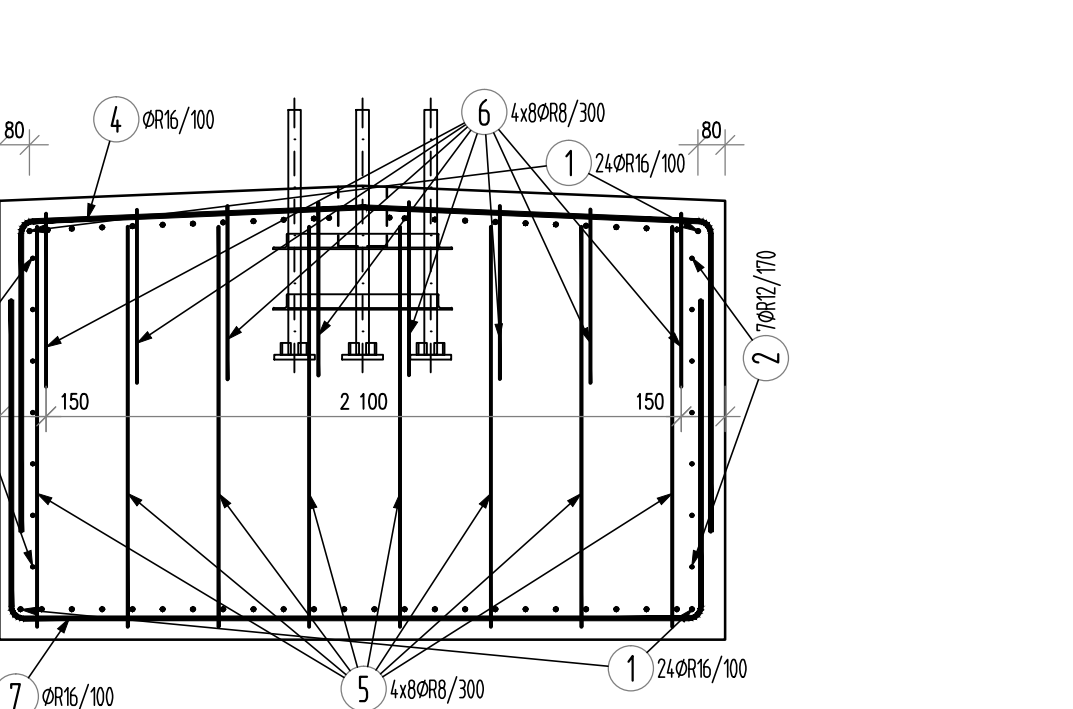
ŘEZ A-A - VÝZTUŽ 1:25



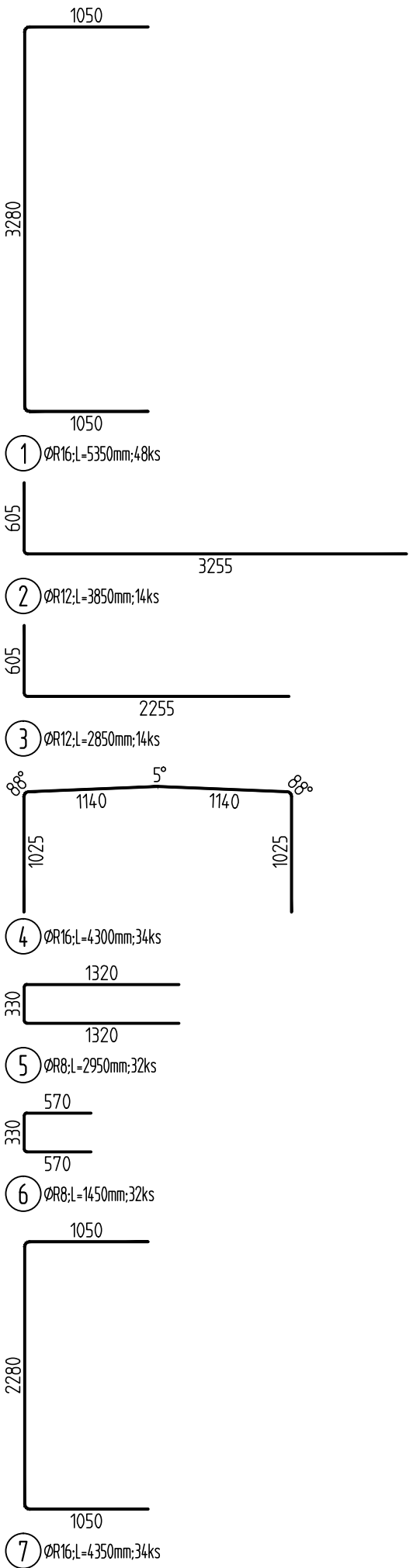
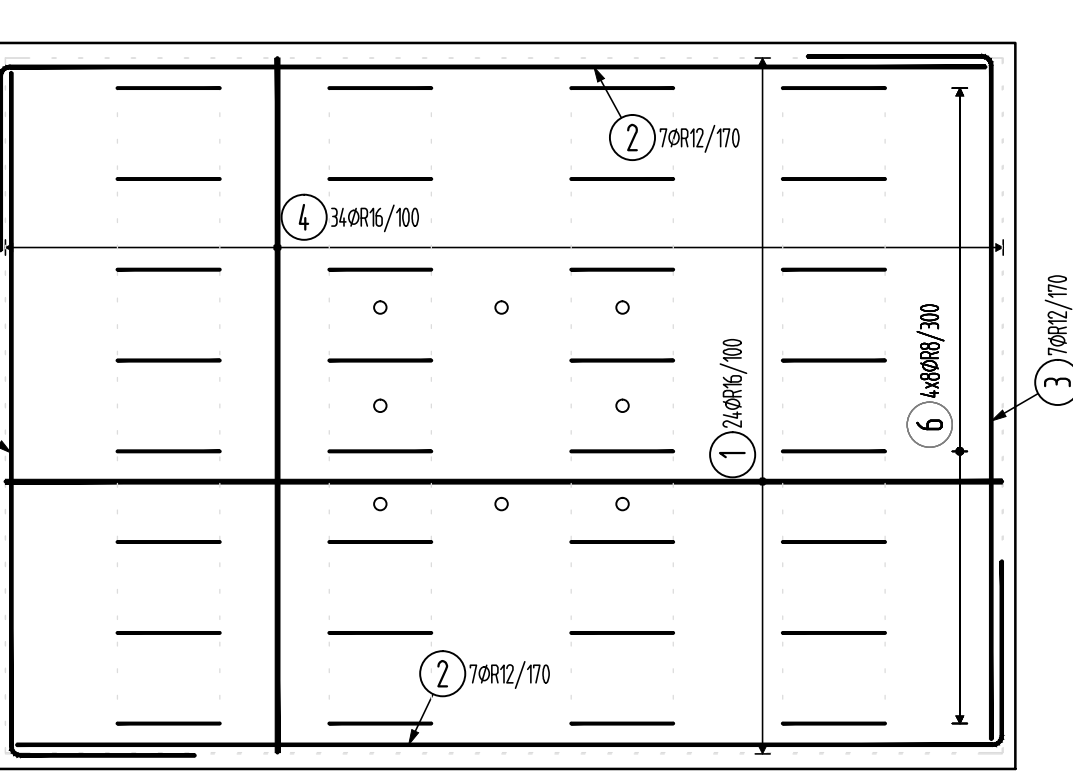
PŮDORYS SPODNÍ VÝZTUŽE 1:25



ŘEZ B-B - VÝZTUŽ 1:25



PŮDORYS HORNÍ VÝZTUŽE 1:25



MATERIÁLY:
BETON ČSN EN 206 + A1
C 25/30 - XC2, XF2(CZ, F2)-Cl 0,2-Dmax=22-S1
-max průsak 20 mm podle ČSN EN 12390-8
VÝZTUŽ DO BETONU B500B
PODKLADNÍ BETON C12/15 - X0

VÝKAZ MATERIÁLU

- OBJEM BETONU PATKY: 12,036 m³
- HMOTNOST OCELI VIZ. TABULKA VÝZTUŽE

POZN:

- PRACOVNÍ SPÁRY PŘED ZATUHNUTÍM ZDRSNIT - NAPŘ. HRABĚMI (VČETNĚ PODKLADNÍCH BETONŮ)
- PŘED BETONÁŽÍ OSADIT DO ZÁKLADŮ KOTEVNÍ SVORNÍKY (KOTEVNÍ PŘÍPRAVKY) OCELOVÉHO SLOUPU
- KOTEVNÍ PŘÍPRAVEK BUDE GEODETICKY OSAZEN DO PŘESNÉ POLOHY A NÁSLEDNĚ BUDE PŘED BETONÁŽÍ PŘIVAŘEN K VÝZTUŽI
- ROZMÍSTĚNÍ VÝZTUŽE MUSÍ RESPEKTOVAT ROZMÍSTĚNÍ KOTEVNÍCH PŘÍPRAVKŮ
- PATKY PROVÁDĚT V KOORDINACI SE SOUSEDNÍMI OBJEKTY
- VEŠKERÉ VIDITELNÉ HRANY BUDOU ZKOŠENY VLOŽENÍM TROJÚHELNÍKOVÝCH LJŠT 20x20mm DO BEDNĚNÍ
- POVROCHY NA STYKU SE ZEMINOU IZOLOVAT NÁTĚRY (1xALP + 2xALN)
- KRYTÍ VÝZTUŽE MINIMÁLNÍ 40mm, JMENOVITĚ 50mm


VÝZTUŽ

- UVADĚNÉ DÉLKY JSOU VZTAŽENY K OSE PRUTU
- POLOMÉRY OBLOUKU JSOU VZTAŽENY KE STŘEDNICI
- NEZNAČENÉ POLOMÉRY JSOU 1/2 Dr,min
- NEZNAČENÉ ÚHLY JSOU 45°, 90° resp 180°
- CELKOVÉ DÉLKY VLOŽEK JSOU STŘÍŽNÉ DÉLKY
- ROVNÉ VLOŽKY JSOU VE VÝKAZU OZNAČENÉ *

- OPATŘENÍ PROTI BLUDNÝM PROUDŮM DLE KONKRÉTNÍ STAVBY

VÝKAZ VÝZTUŽE PRO 1 PATKU

Pol	Profil	Délka [mm]	ks	R		
				8	12	16
1	R 16	5350	48			256.8
2	R 12	3850	14		53.9	
3	R 12	2850	14		39.9	
4	R 16	4300	34			146.2
5	R 8	2950	32	94.4		
6	R 8	1450	32	46.4		
7	R 16	4350	34			147.9
CELKOVÁ DÉLKA [m]				140.8	93.8	550.9
HMOTNOST [kg]				55.6	83.3	869.5
CELKOVÁ HMOTNOST [kg]				1008.3		

Zm.: Popis:		Účinnost od:	
0	První vydání	15.3.2021	
1.	-	-	
2.	-	-	
3.	-	-	
Čj. dokumentu:		12569/2021-SŽ-GR-013	
Ředitel odboru O13:		Ing. Radek Trejtnar, Ph.D.	
Gestor:		Ing. Ivo Jauris	
<div><div><div>Zastřešení nástupišť</div><div>Typ vlaštovka jednosloupová s částečným podhledem</div><div>Tvar a výztuž základové patky</div></div><div><div><div><div>Železniční spodek</div><div>Vzorový list</div><div>Ž13 1.241</div></div></div><div><div>Měřítka 1:50, 1:25</div></div></div></div>			

Ověřovací doložka změny datového formátu dokumentu podle § 69a zákona č. 499/2004 Sb.

Doložka číslo: 1376317

Původní datový formát: application/pdf

UUID původní komponenty: 2384b746-a4cb-4015-bf07-cea79b60ed9d

Jméno a příjmení osoby, která změnu formátu dokumentu provedla:

System ERMS (zpracovatel dokumentu Ivo JAURIS)

Subjekt, který změnu formátu provedl: Správa železnic, státní organizace

Datum vyhotovení ověřovací doložky: 28.02.2021 22:11:04



9be266a7-a5dc-4402-b296-929cfa6d3a56